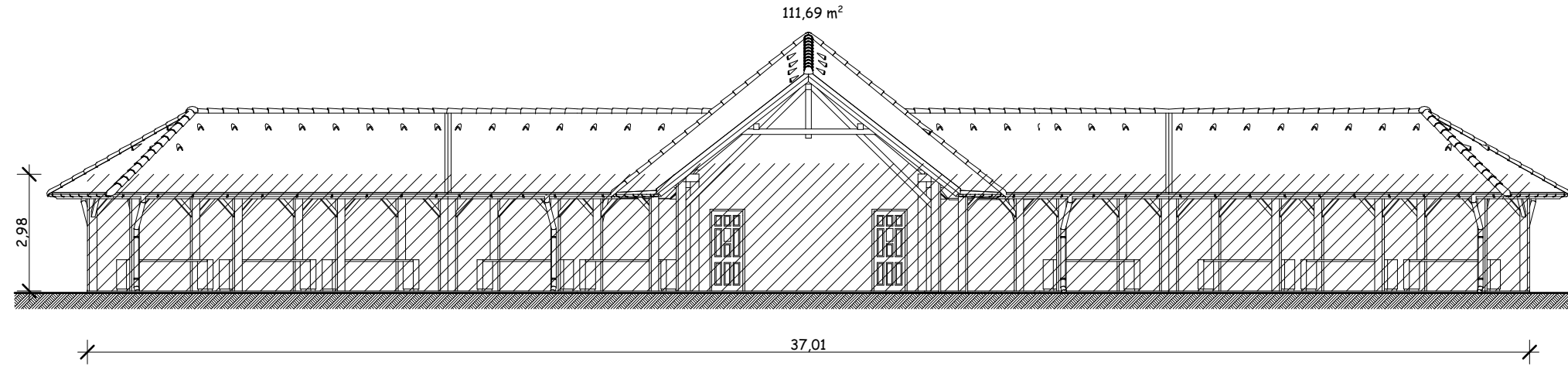
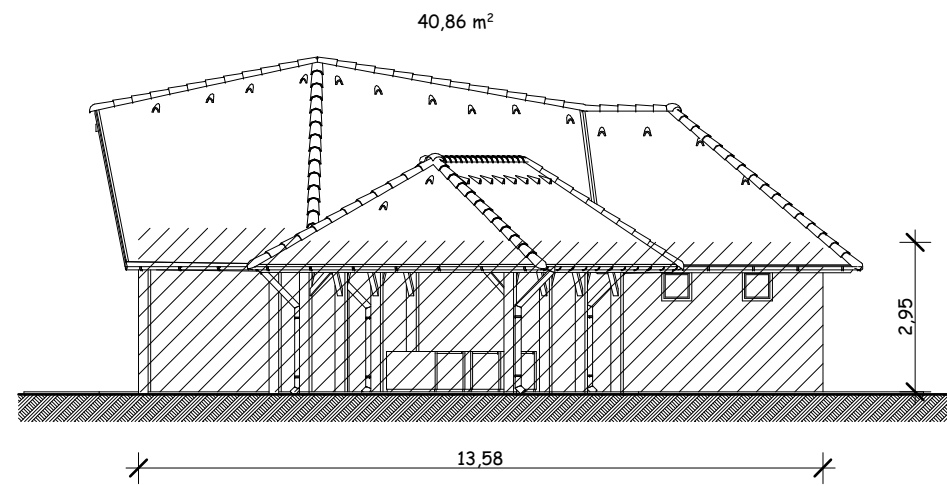


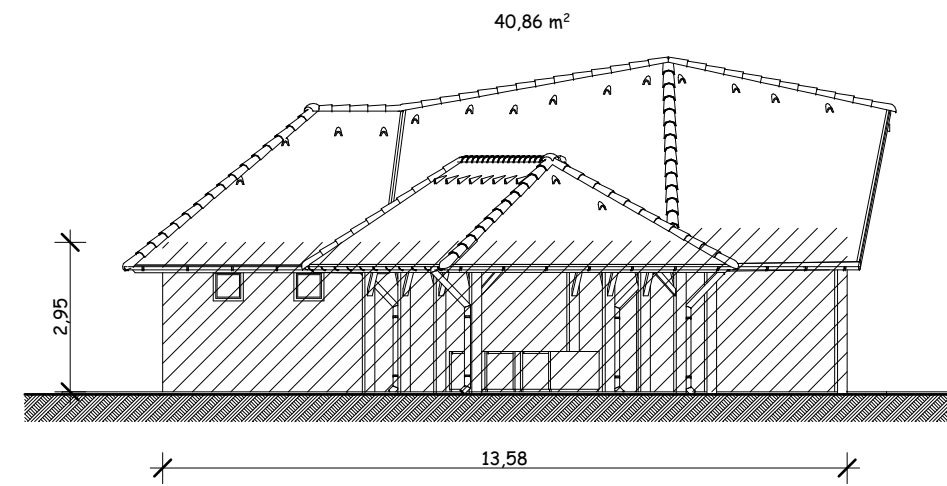
DÉLI HOMLOKZAT M=1:150



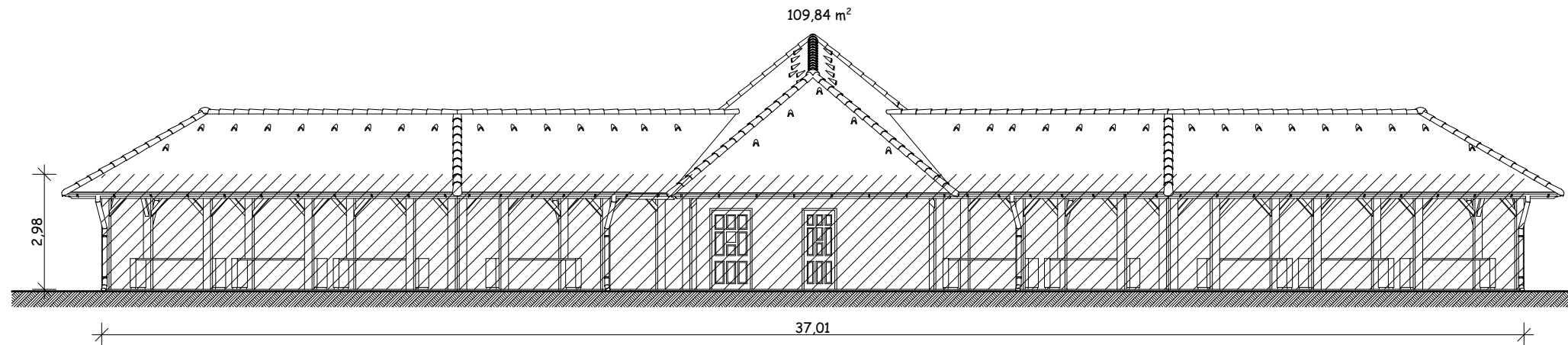
KELETI HOMLOKZAT M=1:150



NYUGATI HOMLOKZAT M=1:150



ÉSZAKI HOMLOKZAT M=1:150



$$H = \frac{F}{L} = \frac{F1+F2+F3+F4}{L1+L2+L3+L4} = \frac{111,69+40,86+40,86+109,84}{37,01+13,58+13,58+37,01} = \frac{303,25 \text{ m}^2}{101,18 \text{ m}} = 2,99 \text{ m}$$

Rajz tárgya:	<b>ZÖLD PONT SZABADIDŐS PIAC ÉPÍTÉS</b>	2016.08.18.
Rajz megnevezése:	<b>ÉPÍTMÉNYMAGASSÁG SZÁMÍTÁS</b>	Terv típusa: Engedélyezési terv
Építetők :	Sukoró Község Önkormányzata 8096 Sukoró, Óvoda u. 2.	C-7-99
Építés helye:	8096 Sukoró, Fehérvári út	HRSZ.:416.
Tervezők	Draskovich Attila Szabó László	Építésztervező Építésztervező É2/07-0139/2018 É2/07-0018/2018
		<b>E - 5</b>